

**Bienvenue**  
**à**  
**Aigrefeuille d'Aunis**  
**(Charente-Maritime)**



**AIGREFEUILLE**  
ma ville  
ma campagne **D'AUNIS**

**GUIDE D'ACCUEIL**



## MAIRIE

Mairie d'Aigrefeuille d'Aunis – 2, rue de l'Aunis - ☎ 05 46 27 53 53

Courriel : [contact@mairie-aigrefeuille.fr](mailto:contact@mairie-aigrefeuille.fr) – Site internet : [www.mairie-aigrefeuille.fr](http://www.mairie-aigrefeuille.fr)

### Horaires d'ouverture

**Lundi au vendredi** : 8h15 à 12h20 et 13h20 à 17h30 (mardi à 16h30)

## Conseillers municipaux

Gilles GAY, Maire

Joël LALOYAUX, 1<sup>er</sup> adjoint,  
Marie-France MORANT, 2<sup>ème</sup> adjoint,  
Philippe AUDEBERT, 3<sup>ème</sup> adjoint,  
Anne-Sophie DESCAMPS, 4<sup>ème</sup> adjoint,  
François PELLETIER, 5<sup>ème</sup> adjoint,  
Emmanuelle CHALLAT, 6<sup>ème</sup> adjoint,  
Didier OTRZONSEK, 7<sup>ème</sup> adjoint,



**Gilles GAY**

Pascal BLAIS, conseiller délégué,  
Marie-Claude BILLEAUD, conseillère déléguée,  
Bertrand DOUNIÈS, conseiller délégué,

Jean-Jack AUBOYER, Fabienne DELAUNAY, David LEDUC-BOUDON, Valérie VIGNERON, Céline SAUZEAU, Séverine BONIFAIT, Sarah COUTURIER, Livia STEPHAN, Yann MOINET, Frédéric BOGNER, Romain DUPONT, Thierry ANDRIEU, Myriam DRAPEAU, Benoît TARAUD, Frédéric DUBOIS, Romain DUPONT, Guy BOULAIS.

**Le Maire, l'ensemble des conseillers municipaux et les agents de la commune vous souhaitent la bienvenue à Aigrefeuille d'Aunis.**

Notre **bulletin d'informations municipales « l'Aigrefeuillais, Votre mag' »** est édité 2 fois par an. Il est distribué dans toutes les boîtes aux lettres. Retrouvez également toutes les informations municipales, les informations utiles et pratiques, les animations de la commune, etc. sur notre site internet [www.mairie-aigrefeuille.fr](http://www.mairie-aigrefeuille.fr) et recevez les flashes infos et les alertes **sur votre smartphone** via l'application **IntraMuros**.

## AIGREFEUILLE d'AUNIS

### Toponymie

Autrefois, l'océan recouvrait une grande partie de la région, le Pays d'Aunis formait alors une presqu'île. En se retirant, la mer permit aux végétaux de gagner sur les eaux. La décomposition des matières organiques forme alors une épaisse couche de tourbe sur laquelle pousse une herbe acide, aigre et des arbres à feuilles piquantes d'où le nom d'Aigrefeuille, « Agrifolium » à l'époque romaine, « Agrifolio » au Moyen-Âge. L'ajout de l'appellation « d'Aunis » date de 1891.

### Aigrefeuille, hier

Notre commune est une création médiévale composée de 20 hameaux. A partir du 13<sup>ème</sup> siècle, le vignoble fut sa principale activité, comme dans la plupart des communes de Charente Inférieure (ancienne appellation de notre département qui fut alors le 2<sup>nd</sup> département viticole français). A la fin du 19<sup>ème</sup> siècle, le phylloxéra détruisit les vignes en quelques années. Cela eut pour conséquence un affaiblissement des distilleries présentes dans notre commune. L'élevage bovin et la culture céréalière remplacèrent le vignoble. Cette nouvelle activité contribua au développement de l'industrie laitière. Une laiterie vit le jour à Aigrefeuille, célèbre pour la qualité de son beurre et de ses fromages. Elle connut un vif succès mais cessa son activité à la fin des années 70. La culture de la betterave sucrière apparaît aussi en Aunis mais la guerre de 1914 - 1918 lui fut fatale. Plus près de nous, la guerre 1939 – 1945 détruisit une partie du village. Le 11 novembre 1948, la Croix de Guerre avec Palmes et Citations vint reconnaître l'esprit patriotique de la population.

Après la 2<sup>nde</sup> guerre mondiale, une base militaire américaine s'est installée sur le territoire de notre commune, au lieu-dit « Les Grands Champs ». Néanmoins, elle fut dénommée camp américain de « Croix Chapeau », les américains ayant trop de difficulté à prononcer Aigrefeuille. Les travaux de construction ont commencé en 1951. Elle fut active entre 1952 et 1966. Elle comprenait un entrepôt de 25 000 m<sup>2</sup>, une ligne de chemin de fer, une piste d'atterrissage pour avions légers, un hôpital de 1 200 lits avec maternité (1 397 naissances entre 1959 et 1964), des salles de spectacle, quelques commerces et une école. Ce fut à l'époque le plus gros centre hospitalier de la région doté d'un équipement très moderne. En 1967, les troupes américaines ayant dû quitter le territoire français, le camp américain est resté à la charge du département, puis racheté en 1970 par un particulier pour en faire une zone industrielle.

### Aigrefeuille d'Aunis, aujourd'hui

Commune du département de Charente-Maritime et de la région Nouvelle Aquitaine, elle compte **4 554 habitants** (estimation INSEE au 01/01/2024). Elle fait partie de la communauté de communes Aunis Sud (24 communes) dont le siège est à Surgères. Outre ses nombreux artisans et commerçants (plus d'une centaine), Aigrefeuille d'Aunis présente d'autres atouts : centre de secours, gendarmerie, maison d'accueil pour personnes âgées, écoles primaires et collèges ainsi que de nombreux services (médecins, notaires, banques, assurances, etc.)

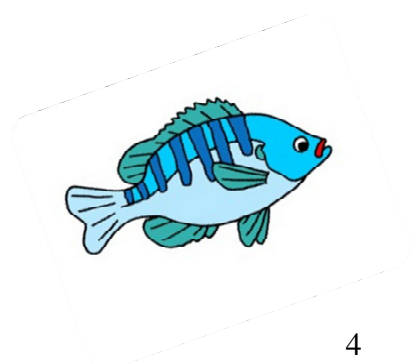
## LAC DE FRACE - Route aux Moines – 17290 AIGREFEUILLE d'AUNIS

Oasis de verdure, au centre de l'Aunis, cet ensemble de 50 hectares fut le théâtre de l'exploitation de tourbe à certaines époques dont la dernière remonte à la guerre 39-45. Cette exploitation eut pour résultat la formation de trous d'eau qui sont à l'origine de la création du lac actuel de 7 ha. Celui-ci fut creusé en 1967, les sédiments de déblai furent rejetés sur les surfaces avoisinantes. La plantation de peupliers après la seconde guerre mondiale puis en 1980, 1993, 2018 et 2019 a apporté à l'ensemble du lieu des rideaux d'arbres cassant les grandes perspectives du marais. Le marais de Frace a vu se développer divers aménagements voulus par les élus (restaurant, ponts, ponton en bois, jeux pour enfant, kiosque à musique, verger partagé). L'objectif poursuivi par la commune est de développer un espace de loisirs pour la population locale et celle des agglomérations urbaines voisines.



### Associations exerçant leurs activités au lac de Frace

- ⇒ l'association de pêche « le gardon aigrefeuillais »
- ⇒ Le club de modélisme d'Aigrefeuille



## VIVRE à AIGREFEUILLE d'AUNIS

### Enfance – Jeunesse

Retrouvez toutes les informations concernant la petite enfance, l'enfance et la jeunesse (assistantes maternelles, écoles, collèges, centre de loisirs...) dans notre livret « enfance jeunesse » disponible à l'accueil de la mairie ou sur notre site internet (rubrique jeunesse).

### Vie associative

Notre commune est riche d'un réseau associatif développé. Les différentes associations proposent un large choix d'activités sportives, culturelles et de loisirs.

**Activités sportives** aikido, athlétisme, boxe, cyclisme, escrime, foot, gymnastique, judo, marche nordique, natation, palet, pétanque, pilates, randonnée pédestre, rugby, taekwondo, taïso, tennis, tennis de table, tir à l'arc, volley-ball, yoga.

**Activités loisirs – culture** arts créatifs, amicale des retraités, bibliothèque, centre de loisirs, cinéma, chorales, couture, danse folk, jeux de société et de stratégie, société d'histoire locale, modélisme, école de musique, musique traditionnelle, pêche, peinture sur toile, théâtre adultes, théâtre enfants



**Les listes des associations étant évolutives, vous pourrez les obtenir à l'accueil de la mairie et sur notre site internet (informations détaillées sur notre site dans la rubrique « activités ») [www.mairie-aigrefeuille.fr](http://www.mairie-aigrefeuille.fr)**

### Salles communales

La commune propose plusieurs salles à la location :

- **La salle des fêtes** – avenue des Marronniers – 250 personnes (maximum)
- **Les salles Delafosse et Agrifolium** (uniquement pour les réunions)

Les tarifs des salles indiqués sur notre site internet ou communiqués à l'accueil.

**Réservation des salles en ligne uniquement (site internet de la mairie).**

### Equipements sportifs

La commune d'Aigrefeuille d'Aunis offre des équipements sportifs variés : piscine découverte, terrain de foot, terrain de rugby, terrain de pétanque, piste d'athlétisme, courts de tennis, dojo, gymnases, skate park, parcours sportif au lac

## Piscine



**Rue de la Taillée – 17290 AIGREFEUILLE d'AUNIS**

☎ **05 46 27 51 70** (en juillet et août)

☎ **05 46 07 22 33** (n° de la CdC Aunis Sud pour les mois de septembre et juin)

La piscine d'Aigrefeuille d'Aunis est gérée par la Communauté de Communes Aunis Sud. 2 autres piscines communautaires existent à Surgères et à Vandré.

Les horaires de la piscine sont diffusés sur le site de la mairie et de la CdC (mise en ligne avant la période d'ouverture de la piscine).

## Marché et Foire

**Les marchés alimentaires** ont lieu sous la halle couverte les samedis de 8h30 à 12h30 (marché principal) et pour le marché bio, les mercredis de 16h00 à 20h00.

**La foire mensuelle** (non alimentaire) a lieu le 2<sup>ème</sup> mardi de chaque mois sur la place de la République.

## Bibliothèque



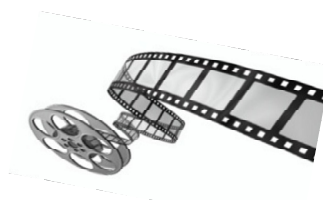
**4, rue de la Poste – 17290 AIGREFEUILLE d'AUNIS - ☎ 05 46 35 55 63**

Courriel : [biblio.aigrefeuille@orange.fr](mailto:biblio.aigrefeuille@orange.fr) - Site internet : <http://livrefeuille.bibli.fr>

La bibliothèque municipale est gérée et animée par l'association « LivreFeuille », composée de bénévoles. L'actualité littéraire est suivie et les collections actualisées grâce à des achats réguliers et aux prêts de la médiathèque départementale.

Contactez la bibliothèque pour les horaires d'ouverture car ils sont susceptibles d'évoluer.

## Cinéma itinérant



**Salle des fêtes – avenue des Marronniers**

Le comité des fêtes et de la culture propose en association avec le Centre National du Cinéma de Poitiers, la diffusion d'un film (2 pendant les vacances scolaires), le lundi en soirée (en général), une fois par mois, à la salle des fêtes d'Aigrefeuille. Sans réservation. Titres des films annoncés sur notre site internet.

## Camping de la Taillée



**3, rue du Bois Gaillard - 17290 Aigrefeuille d'Aunis - ☎ 05 46 35 50 88**

Site internet : [www.lataillee.com](http://www.lataillee.com)

Le camping créé à la fin des années 1960. Il n'est plus municipal depuis la saison 2024. Il est classé 3 étoiles et équipé d'un mini-golf et d'une piscine. Il propose des mobile-homes et des installations légères sous toiles et également des emplacements nus pour les caravanes et les toiles de tentes.

## Le Comptoir Local

5, rue Bersot – 17700 SURGÈRES - ☎ 05 46 01 12 10

Courriel : [contact@aunis-maraispoitevin.com](mailto:contact@aunis-maraispoitevin.com)

Site internet : [www.aunis-maraispoitevin.com](http://www.aunis-maraispoitevin.com)

L'office de tourisme local est intercommunautaire. Il couvre les communes des deux communautés de communes (la CDC Aunis Sud et la CDC Aunis Atlantique).

Horaires de l'office de tourisme à retrouver sur le site de la mairie d'Aigrefeuille (rubrique Tourisme).



## Maison de retraite – EHPAD les Marronniers

20, avenue des Marronniers - 17290 AIGREFEUILLE D'AUNIS

☎ 05 46 27 53 28

La maison de retraite « les Marronniers » est un E.H.P.A.D (Établissement d'Hébergement de Personnes Agées Dépendantes) depuis le 1<sup>er</sup> Janvier 2004. Elle accueille des personnes de plus de 60 ans, valides ou dépendantes dans 50 chambres simples et 6 chambres doubles. L'Établissement, agréé pour 63 résidents, est également habilité à recevoir des bénéficiaires de l'aide sociale.

## SERVICES MÉDICAUX et PARAMÉDICAUX

La commune d'Aigrefeuille d'Aunis dispose d'un panel important de professionnels de santé. Professions médicales et paramédicales :

- Médecins
- Infirmier(e)s
- Masseurs-kinésithérapeutes
- Ergothérapeute
- Ostéopathe
- Chiropracteur
- Diététicienne-Nutritionniste
- Chirurgiens-dentistes
- Orthophonistes
- Podologue
- Psychologue-neuro-psychologue
- Sophrologues
- Réflexologie faciale
- Sages-femme





Vous y trouverez également :

- 2 pharmacies,
- Un laboratoire d'analyses médicales,
- Une société d'ambulances
- Une clinique vétérinaire.



**La liste des professionnels de santé étant évolutive, vous pourrez l'obtenir à l'accueil de la mairie et sur le site de la mairie ([www.mairie-aigrefeuille.fr](http://www.mairie-aigrefeuille.fr))**

## INFORMATIONS PRATIQUES et ADMINISTRATIONS

### Communauté de Communes Aunis Sud

**45, avenue Martin Luther king - 17700 SURGÈRES - ☎ 05 46 07 22 33**

Courriel : [contact@aunis-sud.fr](mailto:contact@aunis-sud.fr) Site internet : [www.aunis-sud.fr](http://www.aunis-sud.fr)

La commune d'Aigrefeuille d'Aunis fait partie de la CdC Aunis Sud qui regroupe 24 communes et dont le siège se situe à Surgères.



### Centre Communal d'Action Sociale (CCAS)

**4, rue de l'Aunis - 17290 AIGREFEUILLE D'AUNIS - ☎ 05 46 35 69 05**

Courriel [ccas@mairie-aigrefeuille.fr](mailto:ccas@mairie-aigrefeuille.fr)

#### Le C.C.A.S propose

- Un service d'aide et d'accompagnement à domicile pour les personnes âgées ou les personnes handicapées (sur Aigrefeuille et les communes alentours).
- Un service de portage de repas à domicile.
- Un service de téléassistance
- Une aide à la constitution des dossiers d'aide sociale, des dossiers APA, avant leur transmission au Département.

#### Accueil physique

Du lundi au vendredi de 9h00 à 12h30

Les bureaux du CCAS se situent dans le même bâtiment que la mairie – l'accès se fait par le parking de la mairie.

#### Accueil téléphonique

Du lundi au vendredi : de 8h30 à 12h30 & 13h30 à 17h30





## Centre Intercommunal d'Action Sociale (CIAS)

**3, avenue du Général de Gaulle - 17700 SURGÈRES - ☎ 05 46 52 89 01**

Courriel : [accueil@cias-aunis-sud.fr](mailto:accueil@cias-aunis-sud.fr) - Site internet : [www.aunis-sud.fr](http://www.aunis-sud.fr)

**Ses missions** : informer, orienter vers les partenaires adaptés aux difficultés (logement, budget, etc.), accompagner dans les démarches, proposer des aides financières ponctuelles, des aides d'urgence, des aides alimentaires via l'épicerie solidaire après étude de dossier. Accueil sur RDV du lundi au vendredi de 9h à 12h & de 14h à 17h (16h le vendredi).



## Assistantes sociales

**8, avenue des Marronniers - 17290 AIGREFEUILLE d'AUNIS - ☎ 05 46 35 53 37**

Accueil sur RDV, à prendre directement au numéro indiqué ci-dessus.

## Gestion des Déchets – CYCLAD

CYCLAD est l'organisme qui gère la collecte des déchets (bacs verts et bacs jaunes), les déchetteries et les bornes de collecte de papier, de verre et de bio déchets sur l'ensemble de la Communauté de Communes Aunis Sud.

Chaque année, courant décembre, un calendrier annuel des dates de collecte (avec consignes de tri) est distribué dans toutes les boîtes aux lettres. Il est également disponible à l'accueil de la mairie.

Pour tout problème lié au ramassage des déchets, aux bacs poubelle, contactez :

CYCLAD - 1, rue Julia et Maurice Marcou 17700 SURGÈRES - ☎ 05 46 07 16 66

Courriel : [contact@cyclad.org](mailto:contact@cyclad.org) - Site internet : [www.cyclad.org](http://www.cyclad.org)

NB : Le **matériel pour les biodéchets** (bio seau, badge, sacs biodégradables) sont à demander en mairie.

### Déchetterie

**44, ter rue du Vieux Fief – 17290 AIGREFEUILLE d'AUNIS**

L'accès à la déchetterie se fait via un autocollant apposé sur le parebrise de votre véhicule lors de votre 1<sup>er</sup> passage à la déchetterie. Pour obtenir cet autocollant, présentez-vous avec une pièce d'identité et un justificatif de domicile. Vous avez également accès à toutes les autres déchetteries de la Communauté de Communes.

### Horaires (déchetterie d'Aigrefeuille)

Ouverte du lundi au samedi de 9h00 à 12h30 et 14h00 à 17h30 sauf le MARDI

## Bureau de Poste

Galerie marchande d'Intermarché - AIGREFEUILLE d'AUNIS

☎ 36 31

Horaires :

Ouvert du lundi au samedi (mercredi & samedi, ouverture que de 9h00 à 12h00).



**RESE** (Régie d'Exploitation des Services d'Eau)

ZI du Fief Girard – 17290 AIGREFEUILLE d'AUNIS - ☎ 05 46 35 68 24



## Trésor Public

Dénommé désormais « Service de Gestion Comptable »

200, rue de la Juillerie 17170 FERRIÈRE D'AUNIS - ☎ 05 16 59 11 00

Site internet : [www.impots.gouv.fr](http://www.impots.gouv.fr)

Ouvert le matin uniquement.

## Centre des impôts

26, avenue de Fétilly – 17000 LA ROCHELLE - ☎ 05 46 27 61 00

Site internet : [www.impots.gouv.fr](http://www.impots.gouv.fr)



CONSEILLER  
NUMÉRIQUE

## Conseillère numérique

Christelle Hardy est une des 2 conseillères numériques de la Communauté de Communes Aunis Sud qui intervient notamment à **Aigrefeuille d'Aunis (mardis et jeudis matin, sur RDV)**. Sa mission est de vous amener à l'autonomie numérique (prendre en main un équipement informatique, naviguer sur internet, gérer ses courriels, installer et utiliser des applications sur son smartphone, créer et gérer ses contenus numériques, connaître l'environnement et le vocabulaire numérique).

Accueil sur RDV uniquement au **06 23 07 18 72** ou [c.hardy@aunis-sud.fr](mailto:c.hardy@aunis-sud.fr)

## Maisons France Services

Deux agents France Services, formés et disponibles, vous accompagnent dans vos démarches du quotidien (carte grise, impôts, inscription à Pôle Emploi, demande de RSA, d'APL...)

Dans notre secteur, elle se situe à **SURGÈRES**, dans les locaux de la **Maison de l'Emploi** (Square du château). Et à **Ciré d'Aunis**.

Accueil sur RDV

☎ 05 46 07 51 66 – Courriel : [surgeres@france-services.gouv.fr](mailto:surgeres@france-services.gouv.fr)



## Transports

### BUS Nouvelle Aquitaine

**Ligne 4A :** Surgères → Aigrefeuille d'Aunis → La Rochelle  
La Rochelle → Aigrefeuille d'Aunis → Surgères



### TER

*ter*

Une ligne de TER dessert la commune d'Aigrefeuille d'Aunis et du Thou (ligne La Rochelle – Poitiers via Surgères et Niort) – Ligne n°5

**Gare d'Aigrefeuille - Le Thou – rue des Ardillaux – 17290 LE THOU**

Présence d'un distributeur automatique de billets, parking (auto + vélo). Pas d'accueil dans cette gare (accueil gare le plus proche : Surgères).

### Horaires

Les horaires des lignes de bus passant par Aigrefeuille d'Aunis et ceux de la ligne de TER sont disponibles sur notre site internet (rubrique infos pratiques – Bus – TER) et à l'accueil de la mairie.

## Gendarmerie

La brigade de gendarmerie d'Aigrefeuille d'Aunis est regroupée avec celle de Surgères (COB de Surgères – Aigrefeuille)

**BRIGADE d'AIGREFEUILLE d'AUNIS - 24, avenue des Marronniers**

**☎ 05 46 35 50 08**



**Ouverture : mardi et samedi de 14h00 à 18h00**

La gendarmerie de Surgères est ouverte tous les jours (dimanches et jours fériés inclus)

**Dans tous les cas d'urgence, appelez le 17 ou le 112**

## Centre de Secours

Notre commune dispose d'une caserne de pompiers volontaires.

**Rue de St-Christophe**



Retrouvez les informations de votre commune  
grâce aux supports ci-dessous

### Le bulletin d'informations



### L'application Mobile IntraMuros



Votre territoire utilise l'application Mobile IntraMuros pour **vous informer, vous alerter en temps réel.**

Téléchargez-la **gratuitement** pour découvrir les événements, les actualités, les services et commerces de votre commune.

**Scannez le QR code ci-dessus pour télécharger IntraMuros plus rapidement.**

Notre site internet [www.mairie-aigrefeuille.fr](http://www.mairie-aigrefeuille.fr)



Guide réalisé et édité par la mairie d'Aigrefeuille d'Aunis  
Directeur de publication : Gilles GAY, maire. Mis à jour le 01-08-2024

