

# 14 VISITES EXCEPTIONNELLES

L'eau potable distribuée directement aux robinets de la maison, c'est une évidence !

Mais au fait comment ça marche ? D'où vient-elle ? Où repart-elle ?

Qui s'occupe des réseaux et des ouvrages ?

Cela fait 70 ans que la RESE assure les services d'eau aux usagers.

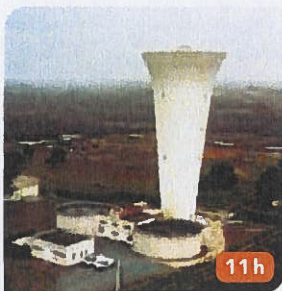
C'est une occasion rare de vous ouvrir les portes de quelques installations emblématiques.

SAMEDI 21 SEPTEMBRE



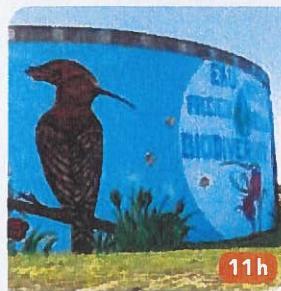
CHÂTEAU D'EAU  
Asnières-la-Giraud

11h



CHÂTEAU D'EAU de Montlabeur  
Saint-Georges-d'Oléron

11h



CHÂTEAU D'EAU  
Saint-Georges-des-Coteaux

11h



USINE LUCIEN GRAND  
Saint-Hippolyte

de 9h30 à 12h  
et de 14h30 à 17h



STATION D'ÉPURATION  
à boues activées - La Cotinière

14h 30



STATION D'ÉPURATION  
à boues activées - Gémozac

14h 30



STATION D'ÉPURATION à filtres  
plantés de roseaux - Les Nouillers

14h 30

**INSCRIPTION  
OBLIGATOIRE**  
DANS LA LIMITE  
DES PLACES DISPONIBLES

sur [www.rese.fr](http://www.rese.fr)  
à partir du 1<sup>er</sup> septembre

Tout public - Gratuit  
Visite non préconisée  
pour les moins de 8 ans.

Les mineurs restent sous  
la responsabilité des parents.

Prévoyez des chaussures fermées,  
de type sport ou chaussures  
de marche et une tenue  
vestimentaire adaptée  
aux conditions météorologiques.

Interdit aux animaux.

L'adresse précise du lieu  
sera communiquée lors de votre  
inscription.

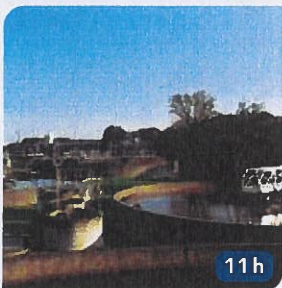
**DURÉE DE LA VISITE > 1 h**  
à l'exception de l'usine  
Lucien Grand (2h30)

DIMANCHE 22 SEPTEMBRE



CHÂTEAU D'EAU  
Aigrefeuille-d'Aunis

11h



STATION D'ÉPURATION  
À BOUES ACTIVÉES - Soubise

11h



CHÂTEAU D'EAU  
de Fontaines-d'Ozillac

11h



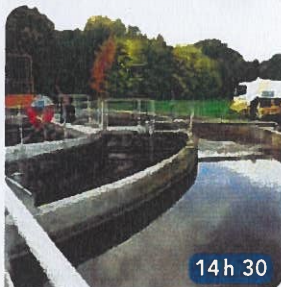
CHÂTEAU D'EAU  
Bedenac

11h



STATION D'ÉPURATION  
à boues activées - Benon

14h 30



STATION D'ÉPURATION à boues  
activées - Marennnes

14h 30



STATION D'ÉPURATION  
des matières de vidange - Bois

14h 30

**Ensemble,**  
engageons-nous  
pour l'avenir de l'eau  
en Charente-Maritime

